

FERMOSTOCK



Eloxierte Aluminiumregale mit Auflagen
aus Kunststoff oder Aluminium

6611 / 6622 / 6811

Restaurant, Catering, oder Cafeteria? Lebensmittelgeschäft oder Krankenhaus? Keine Küche oder Kühlhaus ohne funktionale und hygienische Regale für Lebensmittel oder Küchenutensilien. Vertrauen Sie der Qualität von Fermostock auch bei Ihren Regalen. Eine 100% europäische Marke, bestimmt für Großküchen und Kühlgeräte, aber auch bei Waschbereiche, medizinische Lagerräume und Reinräume.

Warum wählen Sie Fermostock 6611 / 6622 / 6811 Regale:

- ✓ *bis 900 kg Traglast je Regal & bis 250 kg je Auflage*
- ✓ *sehr gute Korrosionsbeständigkeit*
- ✓ *NF- und NSF-Zertifikat (Hygiene)*
- ✓ *immer eine optimale Ausstattung möglich*
- ✓ *geeignet für den direkten Kontakt mit Lebensmitteln*



Fermostock, das Qualitätsregal.

6611 / 6622 / 6811



100% lebensmittelgeeignete und herausnehmbare Auflagen



FERMOSTOCK

Schnelle Montage

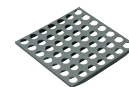
Einfache Reinigung

Optimal zugänglich

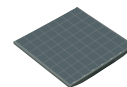
Ausgezeichnete Stabilität

100% recycelbare Materialien

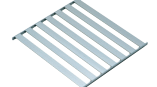
6611



6622



6811



Das Qualitäts*regal*

Einfaches und hygienisches System

Fermostock 6611 / 6622 / 6811 ist ein herausragendes Regalsystem auf der Grundlage von modularen Elementen. Das System ist für Kühl- und Tiefkühlräume, Küchen im Gastronomiebereich, Catering & Pflege, Reinräume und Waschplätze geeignet und ist problemlos für eine gleichmäßig verteilte Last von bis zu max. 900 kg je Regal zwischen 2 Ständern ausgelegt.

Fermostock 6611 / 6622 / 6811 erfüllt alle Produktionsvorschriften und -normen in Bezug auf Haltbarkeit und Stabilität, und entspricht den strengsten Anforderungen im Hinblick auf Hygiene und Reinigung. Dank der abgerundeten Ecken und flachen Oberflächen verfügt das Fermostock System über das **NF-Zertifikat** "lebensmittelecht" - erteilt von AFNOR Certification (NF031) - sowie das **NSF-Zertifikat** (USA). Europäische Zertifikate 'lebensmittelecht' sind erhältlich.

Mit diesen Eigenschaften eignen sich **Fermostock Regale** für Kühlzellen bis **-40°C**, Großküchen, Waschplätze, Laboratorien und Reinräume. Aber auch für Trockenlagerung von Lebensmitteln oder Küchengeräten lässt sich das System ausgezeichnet verwenden.



Standsichere Anordnung ohne Kreuzstrebe. Maximale Zugänglichkeit von allen Seiten.

Fermostock 6611 / 6622 / 6811 ist verfügbar in:

- 3 Tiefen*: 360 mm - 460 mm - 560 mm
- 4 Leiterhöhen: 1685 mm - 1800 mm - 2135 mm - 2435 mm
- 10 Auflagelängen von 650 mm bis 1730 mm
- Anbau ist in gerader Linie oder über Eck (in L-, U-, E-, T-Form) möglich

*: Fermostock 6622 ist nicht verfügbar in 360 mm

FERMOSTOCK

Stabiles und modulares System

Dank der zahlreichen modularen Elementen, kann jeder Raum einfach mit dem Fermostock System ausgestattet werden.

Das Fermostock **Grundregal**, besteht aus 2 Regalleitern und einer frei zu wählenden Anzahl an Böden (inkl. Querholmen und Auflagensegmenten). Die Regalleitern sind mit Bohrungen versehen. Darin können ganz einfach die Flansche (Fermod-Patent) angebracht werden. Anschließend werden die Querholme fest auf die Flansche gedrückt und dann die Auflagen aus hygienischem und reinigungsfreundlichem Polymerkunststoff (6611/6622) oder Aluminium (6811) eingesetzt. Die Regale sind für Temperaturen von -40°C bis +80°C geeignet.

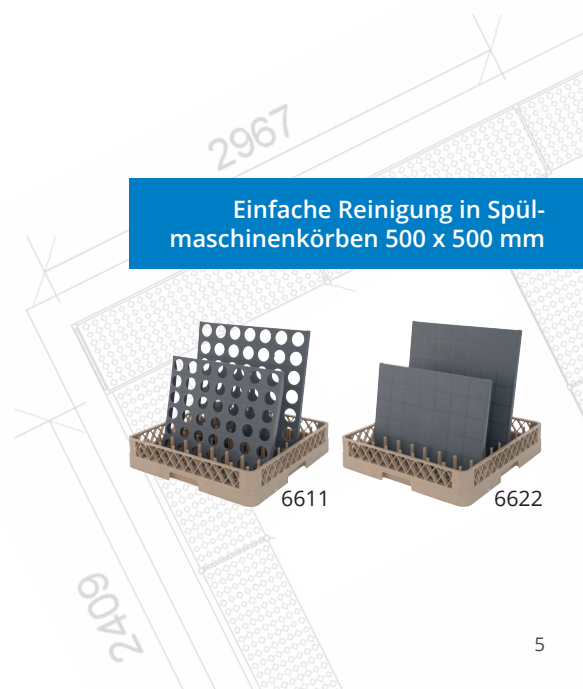
Ein **Anbauregal** besteht aus 1 Regalleiter, Querholmen und Auflagensegmenten. Sollen die Regale über Eck bzw. in T-, E- oder H-Form angeordnet werden, können Eckverbindungen auf den Querholm des Grundregals geschoben werden. So entfällt eine zusätzliche, störende Regalleiter.

Die Stabilität nimmt mit der Belastung des Regals zu.



Eckverbindungen bieten freizugängliche Anordnungen über Eck

Wandbefestigung / Bodenbefestigung (Optional)



Fermostock, montiert in 1, 2, 3 ...

Die Montage von **Fermostock** ist extrem einfach und erfordert wenig Zeit.
Es wird keinerlei Werkzeug benötigt.

1. Flansche in die Regalleitern auf die gewünschte Höhe einhängen
2. Querholme fest auf die Flansche drücken
3. Auflagenssegment auf die Querholme legen
4. Schraubbare Stellfüße ermöglichen den präzisen Ausgleich von Bodenunebenheiten



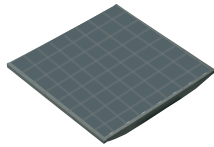
Maximale Traglast

Mit **Fermostock** können Sie sicher sein: Je nach Länge der Auflage kann die Tragfähigkeit pro Auflage bis zu 250 kg betragen.

Für jeden Anwendungsbereich die passende Variante



6611
max. 175 kg/Auflage
Gelochte Auflagen aus
Polymerkunststoff



6622
max. 200 kg/Auflage
Volle Auflagen aus
Polymerkunststoff



6811
max. 250 kg/Auflage
Roste mit flacher Seite
aus exoliertem Aluminium

FELDLAST PRO GRUNDREGAL = **900 KG**

max. 600 kg Feldlast zwischen 2 Regaleinheiten bei Einsatz von Eckverbindungen



Fermostock 6611

Struktur aus eloxiertem Aluminium mit gelochten Auflagen aus Polymerkunststoff. Das System 6611 ist in 2 Leiterhöhen, 3 Tiefen und 10 Auflagenlängen verfügbar und das perfekte Regal für Ihre Frisch- und Gefrierware.

- ✓ lebensmittelgeeignet (NF / NSF)
- ✓ spülmaschinenfest (bis 90°C)
- ✓ Montage ohne Werkzeug

Produktmerkmale:

Regalleiter (4): Aluminium eloxiert (20 micron), Profil: 27 x 27 mm
Regalleiterhöhen: 1685 mm = max. 10 Auflagen
1800 mm = max. 11 Auflagen
2135 mm = max. 13 Auflagen
2435 mm = max. 15 Auflagen

Höhenraster: 150 mm

Tiefen (3): 360 mm - 460 mm - 560 mm (Gesamtbreite)

Auflagen (10): Aus grauem Polymerkunststoff, gelocht (Ø 40 mm)
Modul A: 300 mm; Modul B: 420 mm
Lebensmittelecht (attestiert) und Spülmaschinenfest (max. 90°C)

Bei Tiefen von 360 mm und 560 mm können Gastronormbehälter zwischen den Querholmen eingehängt werden.

Länge (mm)	660	780	900	960	1080	1200	1320	1500	1620	1740
Traglast (kg)*	175	175	175	175	175	175	175	175	120	120
Zusammenstellung Auflagen	AA	AB	BB	AAA	AAB	ABB	BBB	AABB	ABBB	BBBB

* Maximal bei gleichmäßig verteilter Last und nach Auflagenlänge



Bis 175 kg*
pro Auflage



Fermostock 6622

Struktur aus eloxiertem Aluminium mit vollen Auflagen aus Polymerkunststoff. Das System 6622 ist in 4 Leiterhöhen, 2 Tiefen und 10 Auflagenlängen verfügbar und ideal für Flaschen, kleine Verpackungen und Trockenwaren.

- ✓ lebensmittelgeeignet (NF / NSF)
- ✓ spülmaschinenfest (bis 90°C)
- ✓ Montage ohne Werkzeug

Produktmerkmale:

Regalleiter (4): Aluminium eloxiert (20 micron), Profil: 27 x 27 mm
Regalleiterhöhen: 1685 mm = max. 10 Auflagen
1800 mm = max. 11 Auflagen
2135 mm = max. 13 Auflagen
2435 mm = max. 15 Auflagen

Höhenraster: 150 mm

Tiefen (2): 460 mm - 560 mm (Gesamtbreite)

Auflagen (10): Volle Auflagen aus grauem Polymerkunststoff
Modul A: 300 mm; Modul B: 420 mm
Lebensmittelecht (attestiert) und Spülmaschinenfest (max. 90°C)

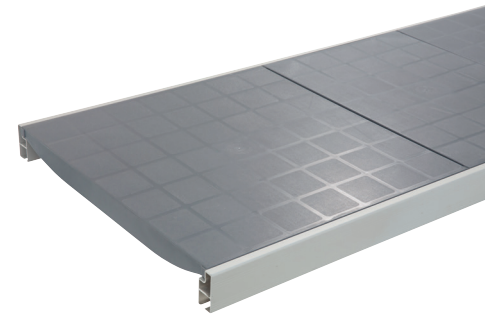
Bei einer Tiefe von 560 mm können Gastronormbehälter zwischen den Querholmen eingehängt werden.

Länge (mm)	660	780	900	960	1080	1200	1320	1500	1620	1740
Traglast (kg)*	200	200	200	200	200	200	200	200	120	120
Zusammenstellung Auflagen	AA	AB	BB	AAA	AAB	ABB	BBB	AABB	ABBB	BBBB

* Maximal bei gleichmäßig verteilter Last und nach Auflagenlänge



Bis 200 kg*
pro Auflage



FERMOSTOCK

Fermostock 6811

Regal aus eloxiertem Aluminium mit flachen Aluminium Rosten. Das System 6811 ist in 4 Leiterhöhen, 3 Tiefen und 10 Auflagelängen verfügbar. Die Auflagen können umgedreht werden, so dass sie auch für Flaschen geeignet sind.

- ✓ lebensmittelgeeignet (NF / NSF)
- ✓ spülmaschinenfest (bis 90°C)
- ✓ Montage ohne Werkzeug
- ✓ Optional: Auflagen 6811.B mit 10 mm Zwischenraum (besonders geeignet für Laboratorien)

Produktmerkmale:

Regalleiter (4): Aluminium eloxiert (20 micron), Profil: 27 x 27 mm
Regalleiterhöhen: 1685 mm = max. 10 Auflagen
1800 mm = max. 11 Auflagen
2135 mm = max. 13 Auflagen
2435 mm = max. 15 Auflagen

Höhenraster: 150 mm

Tiefen (3): 360 mm - 460 mm - 560 mm (Gesamtbreite)

Auflagen (10): Module mit Roststruktur aus eloxiertem Aluminium
Modul A: 300 mm; Modul B: 420 mm
Lebensmittelecht (attestiert) und Spülmaschinenfest (max. 90°C)

Bei Tiefen von 360 mm und 560 mm können Gastronormbehälter zwischen den Querholmen eingehängt werden.

Länge (mm)	660	780	900	960	1080	1200	1320	1500	1620	1740
Traglast (kg)*	250	250	250	250	250	250	250	250	150	150
Zusammenstellung Auflagen	AA	AB	BB	AAA	AAB	ABB	BBB	AABB	ABBB	BBBB

* Maximal bei gleichmäßig verteilter Last und nach Auflagelänge



Bis 250 kg*
pro Auflage



Specials Fermostock 6611 / 6622 / 6811



Bodenregale

Stabiles Regal mit 1 Auflage zum Lagern von Schüttgütern unter Tischen und in Kühlräumen (Kartons, Säcke, Behälter, Eimer, ...)

Regalwagen

Jedes Fermostock 6611 / 6622 / 6811 Regal kann als Regalwagen geliefert werden und ermöglicht so eine gründliche Reinigung der Räume. Bis 240 Kg pro Regalwagen.



Untertischwagen

Der Fermostock 6611 mobiler Wagen erleichtert die Lagerung und Versorgung unter Spülen und Spülwannen. Er optimiert die Organisation des Arbeitsplatzes, vereinfacht die Reinigung und verbessert die Ergonomie.

Wandregal

Mit dem Fermostock Wandkonsolen Set können Sie ein Wandregal auf 1 Auflage erstellen. Regaltiefe 360 oder 460 mm mit 75 kg max. Traglast. Standardmäßig bieten wir auch Komplettssets bestehend aus 2 Wandkonsolen und 1 Auflage an. Fermostock 6611 mit Tiefe 360 oder 460 mm oder Fermostock 6622 mit Tiefe 460 mm.

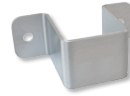


Zubehör Fermostock 6611 / 6622 / 6811



1. Wandbefestigung

- Edelstahl 1.4301
- Extra Sicherheit



2. Etikettenhalter

- (max. 100 x 52 mm)
Einfach zu klippen
- Ohne Etikett



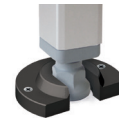
3. Auffangbehälter

- Für Regalbreite 460 mm
- Zur Lagerung von Pflegeprodukten
oder zum Auffangen
von Tauwasser



4. Bodenbefestigung

- Komposit (schwarz)



**Auch verfügbar
Fermostock 5711
120 kg/Auflage**



FERMOSTOCK

FERMOSTOCK

Das Qualitäts*regal*

