



TIROLER
EDELSCHMEIDE

AMBOSS FÜR SCHNEIDIGE IDEEN

40 JAHRE
1984 | 2024

www.edelschmiede.tirol



Durch Schmieden, Schweißen, Kanten, Bohren und Drehen bringen wir Metall in die gewünschte Form. So lange, bis es tatsächlich unseren Vorstellungen von individuell, praktisch und schön entspricht.

Stefan Schwentner

GESCHICHTE

- 1984 Gründung Dürnberger & Schwentner GnbR
- 1999 An- und Umbau Werkstatt Waidring
- 2000 Neubau Werkstatt Kössen
- 2003 Umgründung der Rechtsform in OHG
- 2009 Umgründung in Design & Schmiede GmbH
Ausstieg von Johann Dürnberger
- 2010 Erneuerung Firmengebäude Waidring
- 2012 Konzentration auf den Standort Waidring
Erweiterung/Anbau Flugdach
- 2014 30-Jahr-Jubiläum
- 2016 Übergabe der Geschäftsführung an
Stefan Schwentner
- 2018 Neuausrichtung der Marke
Fokussierung auf Kernkompetenzen
- 2019 Nominierung für den Best of Class-Award
von Netzwerk Metall für die Umgestaltung
des Café Wichtig, Timmendorfer Strand (D)
- 2020 Neuer Hallenkran für die Werkstatt
Best Of Class-Award von Netzwerk Metall
für Gestaltung des Meindl Authentic Luxury
Store in Salzburg
- 2021 Neue Rauchgasabsauganlage
für die Werkstatt
- 2023 Auszeichnung Qualitätshandwerk Tirol
- 2024 40-Jahr-Jubiläum



INHALTS- VERZEICHNIS

Innenarchitektur	4
Türen	6
Metallbau/Schlosserei	8
Schmiedekunst	10
Grabkultur	12
Referenzen	14



INNEN- ARCHITEKTUR



Foto by Mahavi-Group

Speziell für wertvolle Maßkrüge ist der Bierkrugtresor ein Statement für Tradition und Geschmack. Der edle Stauraum für die Maß.

BIERKRUGTRESOR

Dieses „Must-have“ für jeden schneidigen Gastgeber bettet einzigartige Bierkrüge in edlen Raum und handgearbeitete Zeitlosigkeit.

Hier ist jede Maß gut aufgehoben und wartet, umrahmt von erlesener Optik, im eigenen Fach auf seinen Besitzer. Die Traditions-Handarbeit aus der Tiroler Edelschmiede verbindet Geschichte mit persönlichem Genuss.

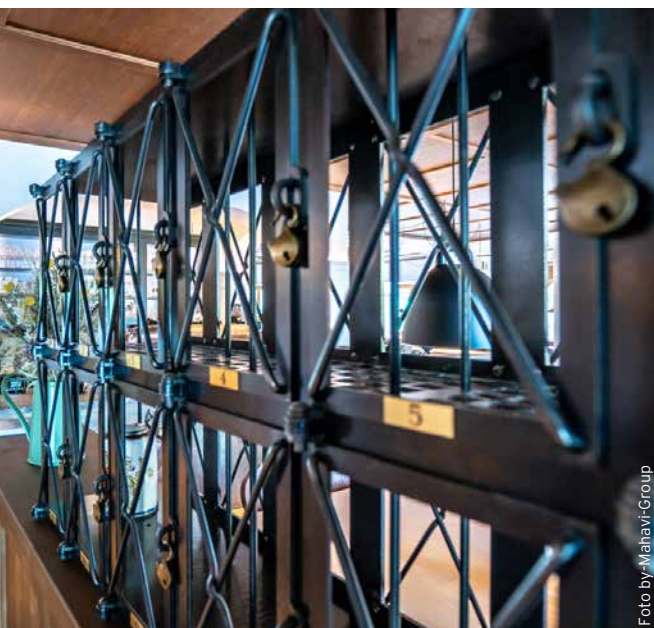


Foto by Mahavi-Group

KORPUS/MÖBEL/ UNTERBAUTEN

Bei der Zusammenarbeit mit Tischlereibetrieben ist die Tiroler Edelschmiede Lieferant für Metallarbeiten nach Plan.

Abhängig vom Design fertigt das Unternehmen nach Vorgabe unter anderem Untergestelle für Möbel wie Tische, Kommoden und Korpuselemente. Es stehen Materialien wie Messing, Schwarzstahl, Edelstahl, Cortenstahl oder Glas in den verschiedenen Ausführungen zur Wahl. Die Kombination aus Holz und Metall lebt von Kontrast und Harmonie der beiden Werkstoffe.



Foto: Zwick Design

SCHWARZSTAHL

Auf der Oberfläche von Schwarzstahl ist die Bearbeitung des Materials lebendig sichtbar. Das Handwerk zeigt sich in eindeutigen Spuren auf dem Werkstück, diese machen es zum individuellen Unikat.

Ursprünglich silbrig, verändert Stahl seine Oberfläche, wenn er glühend geschmiedet oder gewalzt wird. Die Tiroler Edelschmiede hat diese Handwerkskunst perfektioniert. Sichtbar wird die Bearbeitung durch individuelle Materialvariationen wie Farbabstufungen, Strukturen von Abkühlwasser, Kratzer, Rostspuren, Risse oder Vertiefungen.

Patina von Schwarzstahl ist die Seele des Materials. Sie erzählt die Geschichte seiner Entstehung und Bearbeitung in einem manuellen Prozess. Schwarzstahl ist ein typisches Material für den Innenbereich. Durch Nachbehandlung ist er jedoch geschützt vor Umwelteinflüssen. Unbehandelter Schwarzstahl kann bei Feuchtigkeitseinfluss Rostspuren entwickeln. Schutz bietet die Behandlung mit Wachs oder Korrosionsschutzöl, das leicht erneuert werden kann. Schutzlack macht Schwarzstahl noch widerstandsfähiger.



MESSING- BEARBEITUNG

Wenn Kupfer und Zink miteinander verschmelzen, entsteht ein ganz besonderes Material - Messing.

Der goldene Glanz und die besonderen Eigenschaften machen Messing zu einem hochwertigen Element der Innenraumgestaltung. In der Tiroler Edelschmiede erhält die einzigartige Legierung eine glänzende, matte oder antike Oberfläche. Messing ist ein lebendiges Material, das im Laufe der Zeit eine Patina und damit eine Persönlichkeit entwickelt.



TÜREN

*Automattüren
Ganzglastüren
Factory-Style-Türen*

AUTOMATIK- TÜREN

Formschöne Beschläge in hochwertiger Ausführung von der Tiroler Edelschmiede machen den Eingangsbereich zu einem individuellen Statement für Qualität. Die Türmechanik kommt von renommierten Herstellern. Die Tiroler Edelschmiede bietet zudem einen umfassenden Service von Beratung und Planung über Erstellung der Einreichpläne bis hin zur Organisation der TÜV-Abnahme.

EINGANGSTÜREN

Für Drehschwingtüren fertigt die Tiroler Edelschmiede Zierbeschläge und Sonderaufbauten nach individuellen Vorstellungen und Wünschen. Bei vergitterten Ausführungen rückt die Kunst des Schmiedens in den Vordergrund. Verschiedene Materialien wie Stahl oder Messing unterstreichen das Design der Türen.

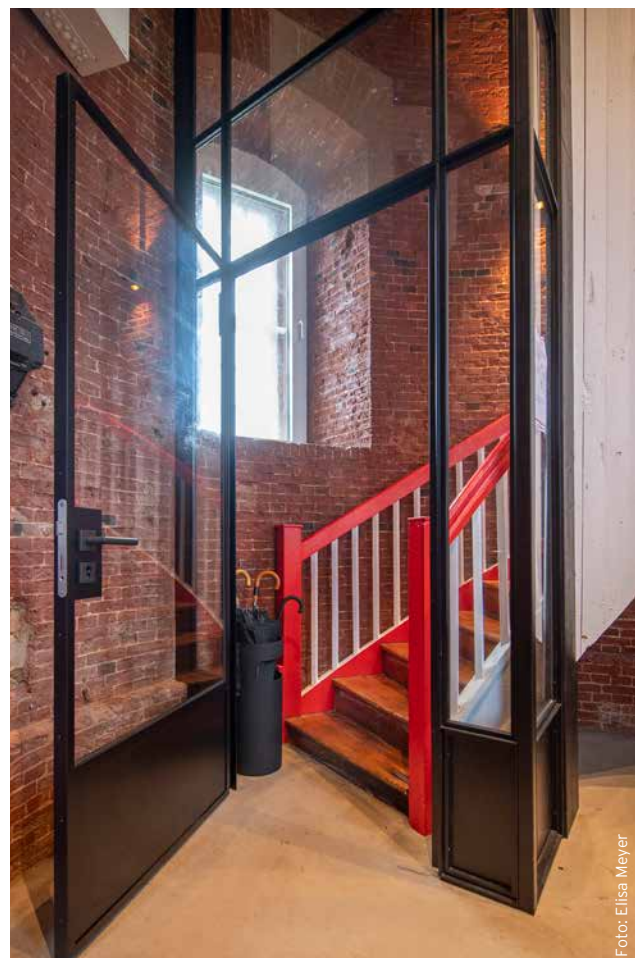


Foto: Elisa Meyer



Foto: Ingo Pertramer, Art & Designhotel Blaue Gans

TÜREN IM FACTORY-STYLE

Sie vermitteln Loft-Atmosphäre und bringen Industrie-Design in Innenräume.

Die Factory-Style-Türen der Tiroler Edelschmiede werden nach individuellem Design konzipiert und umgesetzt. Der Materialmix aus Glas und Stahl wirkt luftig-leicht. Drehtüren, Schiebetüren oder Fixverglasungen mit edler Optik verleihen Wohnräumen ein großzügiges Flair von Größe und Offenheit.

Glasflächen zwischen 10 und 100 Zentimetern und eine variable Glasfeldbreite erlauben viel Gestaltungsspielraum. Das Rahmenmaterial erfüllt mit 4 mm hohe Alltagsansprüche. Die Glaseinfassung beträgt 10 mm und verleiht dem Gesamtbild eine harmonische Erscheinung. Durch verschiedene Beschläge und Funktionen können die Türen den jeweiligen Anforderungen und Gestaltungswünschen entsprechend angefertigt werden.



Foto: alpine

METALLBAU/ SCHLOSSEREI



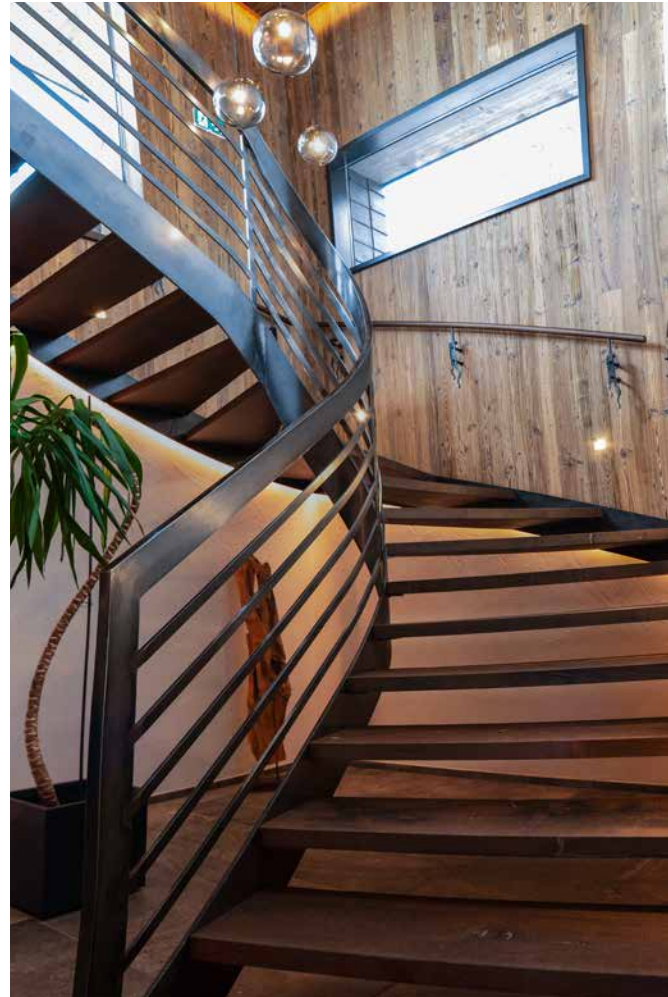
GELÄNDER

Der Schwerpunkt im Schlossereibereich der Tiroler Edelschmiede liegt auf formvollendeten Geländern aus bewährten Materialien.

Sie machen Treppen zum Zierobjekt. Streng geometrisch, dynamisch geschwungen oder dekorativ mit Zierelementen sind Geländer mehr als sicherheitsrelevante Bauteile. Sie unterstreichen das Gesamtkonzept der umgebenden Architektur und fungieren als Verbindungselement zwischen Raumwelten.

Von gerade bis hin zu gewendelten Treppen betonen sie den Stil der Innenarchitektur. Die Tiroler Edelschmiede setzt dabei auf den Einsatz bewährter Materialien wie Schwarzstahl oder Messing. Die Kombination verschiedener Werkstoffe verleiht Geländern eine einzigartige Persönlichkeit. Als zentraler Punkt im Innenraum sind sie ein wesentliches Element für die Raumgestaltung.

*Formvollendete Geländer
aus hochwertigen
Materialien sind ein
optisches Statement –
mit Sicherheit.*



SONDERLÖSUNGEN

Spezielle Ideen und Wünsche erfüllt die Tiroler Edelschmiede mit individuellen Lösungen.

Die ganze Aufmerksamkeit liegt bei Design und Materialien. Ein Drehmechanismus für eine Geheimtür in einem Bücherregal, ein Klappmechanismus mit Gegengewicht zum Hochklappen einer Treppe, eine drehbare Flaschentür für eine Bar oder eine Pergola für den Traumgarten: Die Tiroler Edelschmiede produziert mit Erfahrung und Fachwissen für Schlosserarbeiten jede Form von Sonderlösungen.

Dabei werden traditionelle Kenntnisse ebenso genutzt, wie die Vorteile moderner Technik. Mit der 3D-CAD-Planung wird das Endprodukt bereits in der Planungsphase sichtbar und erscheint als realistische 3D-Computergrafik. Für präzise Materialzuschnitte kommt Lasertechnik zum Einsatz. Die CNC-Abkantpresse ermöglicht das exakte Biegen von Metall in verschiedenen Stärken und Formen.



SCHMIEDEKUNST



Foto: Günter Standl

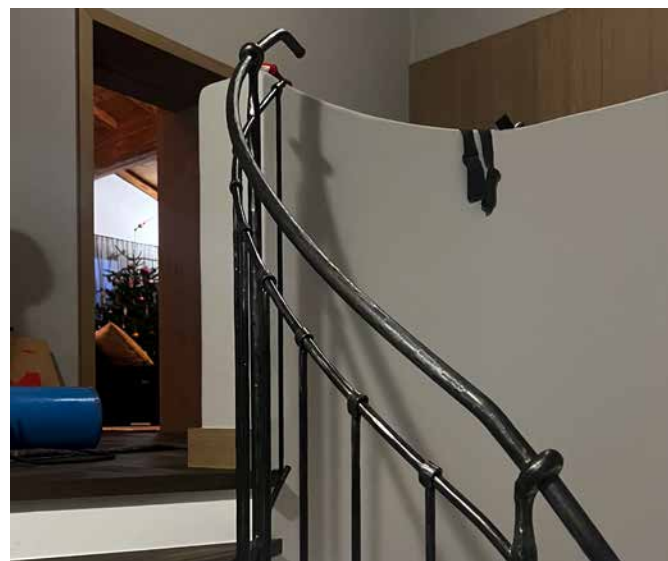
SCHMIEDEKUNST

Das Handwerk des Schmieds war bereits in der Bronzezeit gefragt und gehört zu den ältesten der Welt.

Die Faszination ist geblieben: Menschen sind beeindruckt, wenn sich glühendes Metall unter dem Schlag eines Hammers verformt und langsam die gewünschte Gestalt annimmt. Begleitet von der Hitze des Feuers, dem Geruch der Kohle und dem markanten Klingeln des Hammerschlags. In der Tiroler Edelschmiede entstehen mit traditioneller Schmiedetechnik beispielsweise Geländer und Balkonaufsätze für moderne Bauwerke. Schmiedekunst spielt auch bei Kaminhauben eine Schlüsselrolle. Diese werden modern mit 3D-CAD geplant und per Laser zugeschnitten. Danach ist handwerkliches Geschick gefragt, um harten Stahl in die gewünschte Form zu bringen.



„smiðr“
Altnordisches Wort, aus dem sich die Bezeichnung „Schmied“ ableitet – bezeichnet jemanden, der kostbare Gegenstände erschafft.



SCHILDER UND LATERNEN

Schilder fertigt die Tiroler Edelschmiede aus verschiedenen Materialien wie Kupfer oder Messing.


Das Unternehmen verfügt über eine Reihe von Möglichkeiten der Gestaltung mit Schrift in unterschiedlichen Variationen. Vertieft, erhaben, vergoldet oder versilbert und in verschiedenen Schriftschnitten erhalten die Schilder eine individuelle Erscheinungsform.

Bei Laternen gibt es eine große Material- und Designvielfalt. Damit kann die Außenbeleuchtung harmonisch mit der umgebenden Architektur abgestimmt werden. Die Gestaltung reicht von modern bis zu dekorativ mit Materialien wie Edelstahl oder Bronze.



GRABKULTUR





Grabschmuck ist eine immerwährende Erinnerung, die in verschiedenen Ausführungen individuell für Gedenkstätten angefertigt wird.

GRABZEICHEN SIND LEBENSZEICHEN

Die Tiroler Edelschmiede gestaltet individuelle Gedenkstätten als liebe Erinnerung an die Verstorbenen.

Ein ausführliches Gespräch über die Wünsche und Vorstellungen sowie ein entsprechender Entwurf stellen sicher, dass die Gedenkstätte ein würdiger Ort des Andenkens wird. Für die Gestaltung kommen ausschließlich hochwertige Materialien zum Einsatz. Grabkreuze mit Applikationen, Laternen, Blumen- und Wasserschalen sowie Ornamente können als gestalterische Elemente eingesetzt werden. Auch Steinelemente wie Grabstein, Sockel oder Grabeinfassung organisiert die Tiroler Edelschmiede in passender Form.

GEDENKTAFELN



Material: Messing
Schrift: vertieft



Geschmiedet mit Schmiedelack
Schrift: vertieft, vergoldet



Material: zinnfärbig
Schrift: vertieft



Material: Kupfer
Schrift: erhaben

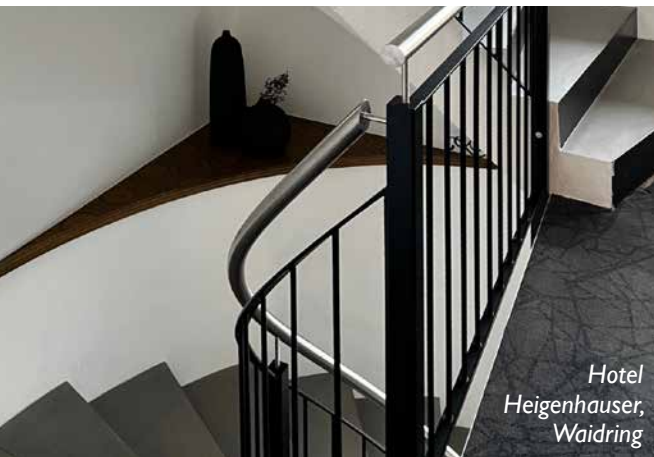
REFERENZEN



Hotel Kristall, Pertisau



Café Wichtig, Timmendorfer Strand



Hotel
Heigenhauser,
Waidring



Dreiflüssehof Hotel, Passau

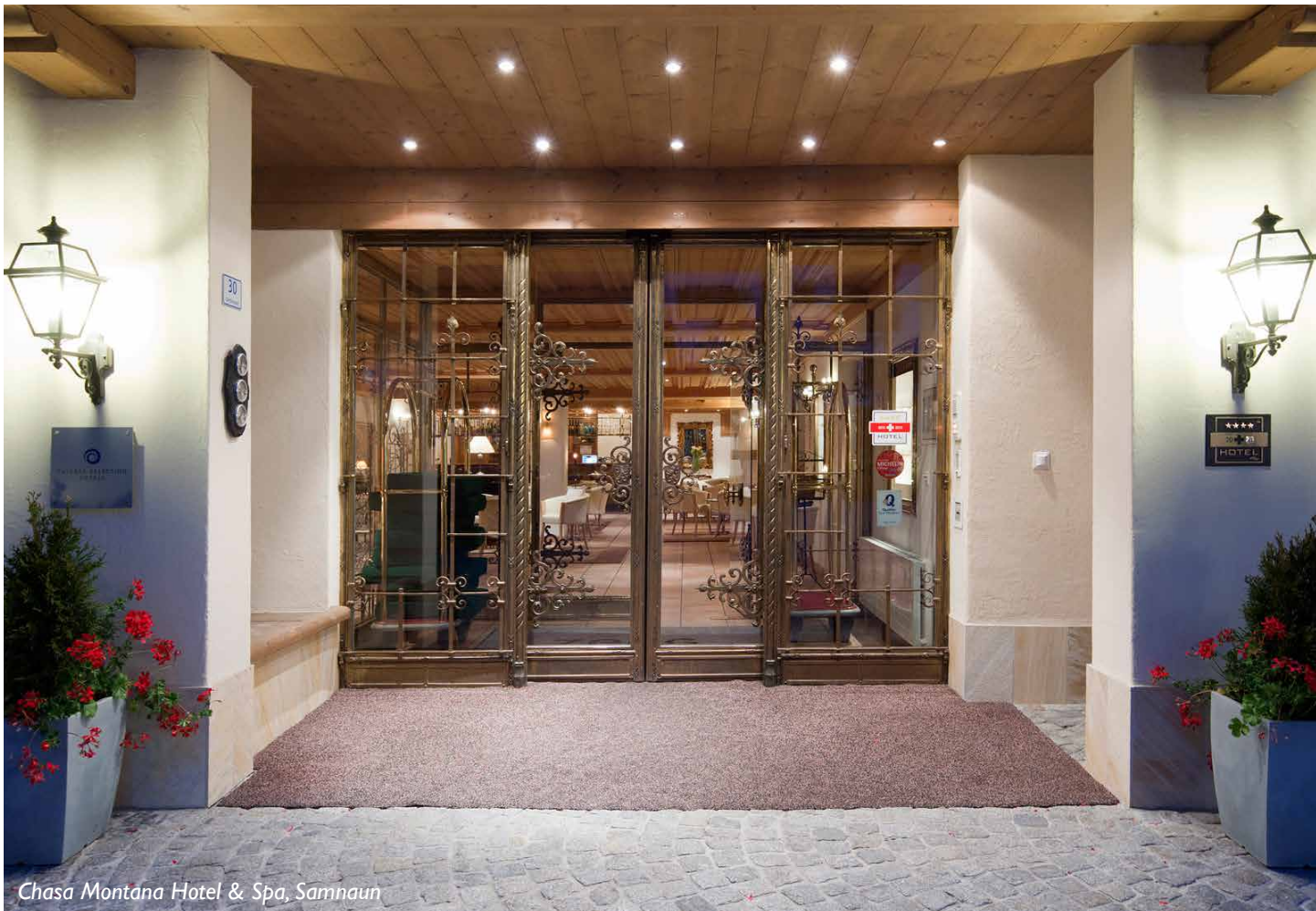
Kunden und Partner der Tiroler Edelschmiede in Österreich, Deutschland und in der Schweiz

Tourismus & Handel

- Almhotel Neustift, Stubaital
- Almhotel Told, Grän, Tannheimer Tal
- Berghotel Birkenhof, Reit im Winkl (D)
- Berghof, Söll
- Bergrestaurant Kammerkör, Waidring
- Café Wichtig, Timmendorfer Strand (D)
- Carls Brauhaus, Stuttgart (D)
- Chasa Montana Hotel & Spa, Samnaun (CH)
- Das Bayrischzell, Bayrischzell (D)
- Der Lärchenhof, Erpfendorf
- Donauhof, Emmersdorf
- Dreiflüssehof Hotel, Passau (D)
- Forsthofgut, Leogang
- Gut Steinbach, Reit im Winkl (D)
- Hotel Atlantic, Hamburg (D)
- Hotel Bergblick, Grän, Tannheimer Tal
- Hotel Heigenhauser, Waidring
- Hotel Jenewein Obergurgl
- Hotel Kristall, Pertisau
- Hotel Peternhof, Kössen
- Hotel Sendlhof, Waidring
- Meindl Authentic Luxury Store, Salzburg
- Mooshof, Bodenmais (D)
- Postalm, Kaltenbach/Zillertal
- Resort Hochfirst, Obergurgl
- Sternbräu, Salzburg
- Zegg Geschäfte AG, Samnaun (CH)
- u. v. m.

Handwerkspartner

- Atelier Wieser, Kitzbühel
- Atelier Eberle, Grän, Tannheimer Tal
- Bauhandwerk, Lofer
- Berger Feinste Confiserie GmbH, Lofer
- Die Wohnkultur, Kirchdorf in Tirol
- Geisler & Trimmel, Brixlegg
- HK Architektur, St. Johann in Tirol
- Höflinger Peter, Reit im Winkl (D)
- Kitchenclub, Kirchberg in Tirol
- P & G Immobilien Projekt GmbH, Ellmau
- Philipp Haas + Söhne GmbH & Co, Bad Reichenhall
- Prama Bau, Fieberbrunn
- Thaler Bauprojekte GmbH, Oberndorf
- Tischlerei Kienpointner, Waidring
- Tischlerei Petrovic, Bremen (D)
- Tischlerei Pfannhauser, St. Martin
- Tischlerei Trixl, Fieberbrunn
- u. v. m.



Chasa Montana Hotel & Spa, Samnaun



Foto: Werner Wimmer

Meindl Authentic Luxury Store, Salzburg



Bauhandwerk Lofer



Hotel Peternhof, Kössen



Foto: Resort Hochfirst

Resort Hochfirst, Obbergurgl

PHILOSOPHIE

LEITIDEE

Als Tiroler Edelschmiede sind wir der Amboss für schneidige Ideen:
praktisch
individuell
schön

VISION

Die Tiroler Edelschmiede ist weitum anerkannt und begehrt.

WERTE

Kreativität
Einzigartigkeit
Leidenschaft
Effizienz

CREDO

Tiroler Edelschmiede
Amboss für schneidige Ideen

TIROLER EDELSCHMIEDE

Unterwasser 65 | 6384 Waidring
T +43 5353 5346
office@edelschmiede.at
www.edelschmiede.tirol

