



WEISSACHER



Bestuhlung für: **Hotel**
Gastronomie
Objekt

[MADE IN BAYERN]



Traditionell, urige Einrichtung eines Nebenzimmers.



- Holzart: Eiche astig lackiert
- Eckbank: Sitzfläche gepolstert, Wangenform 6, Rückenpolster lose an einer schwarzen Metallstange befestigt
- Tische: Modell Ischgl
- Stühle: Modell 20, Sitzfläche gepolstert

Stilvolle, moderne Gastzimmereinrichtung



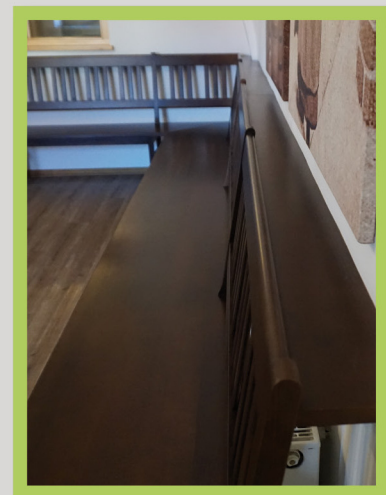
- Holzart: Buche gebeizt und lackiert
- Eckbank: Sitzfläche über die Zargen gepolstert, Rücken vollgepolstert mit abgesetzten Ziernähten, Eckenabstufung als 90° Ecke, Einzelbank Sitzfläche gepolstert, Rücken furniert mit aufgesetzten einzelnen Polstern
- Tische: Modell Cham, Platte in Eiche massiv
- Stühle: Modell 425, Sitzfläche nicht über die Zargen gepolstert

Saaleinrichtung mit stapelbaren Stühlen



- Holzart: Esche mit Braunkern lackiert
Wandverkleidung: in Fichte Altholz als Brettbauweise und oberen Abschluß mit Altholzbalken und indirekter LED Beleuchtung
Eckbank: Sitzfläche gepolstert mit Lüftungsschlitzen, Wangenform 6, ohne Rücken, Eckenausbildung als 90° Ecke
Tische: Modell Kitzbühel, Platte in Esche Braunkern, Gestell in Fichte Altholz
Stühle: Stapelstuhl Modell 396 mit Sitzpolster

Klassische Sprossenbank mit passenden Stühlen und Tischen



- Holzart: Buche gebeizt und lackiert
Eckbank: Modell 185, Sitzfläche massiv, Eckenausbildung als 90° Ecke
Tische: Platte in euro Ahorn natur lackiert mit Plattenüberstand, Zargenuntergestell in Buche gebeizt mit geraden Füßen
Stühle: Modell 185, Sitzfläche massiv mit Mulde

Komplette Nebenzimmereinrichtung mit Wandverkleidung



- Holzart: Eiche astig lackiert
Wandverkleidung: Hintergrundplatte HPL grau (mit Kreide beschriftbar), aufgesetzte Bretter mit Naturbaumkante
Eckbank: Sitzfläche gepolstert, Wangenform 1, hinten mit Heizkörperschlitz
Tische: Modell München
Stühle: Modell 33, Sitzfläche gepolstert, Füße glatt rund gedreht

Elegante Restauranteinrichtung mit Stil



- Holzart: Eiche astig lackiert
Eckbank: Sitzfläche massiv mit Kehlung, Wangenform 3, Rücken glatt massiv, Eckenausbildung als 90° Ecke
Tische: Modell Cham
Stühle: Modell 8, Sitzfläche massiv, Rücken mit Lasergravur

Ein Stück Gemütlichkeit und Tradition inmitten der Moderne in einem historischen bäuerlichen Denkmal.



- Holzart: Fichte Altholz / Ahorn europäisch lackiert
Eckbank: Modell 300K mit massiver Sitzfläche.
Tische: Modell München / Stammtisch Modell Ischgl
Stühle: Modell 300K, Modell 33, Modell 1720
Barhocker: Modell 111, Sitzfläche massiv gewölbt

Gaststube mit klassischer Sprossenbank



- Holzart: Esche mit Braunkern lackiert
Eckbank: Modell 53, Sitzfläche massiv mit Kehlung, Eckenausbildung als 90° Ecke
Tische: Modell Bregenz und Modell Salzburg
Stühle: Modell 53, Sitzfläche massiv

Unsere

Ausstellung

Wir laden Sie herzlich ein

In unserer Möbelausstellung finden Sie hochwertige Einrichtungen für den Essbereich oder für Ihren Gastronomiebetrieb in verschiedenen Stilrichtungen.



Große Auswahl

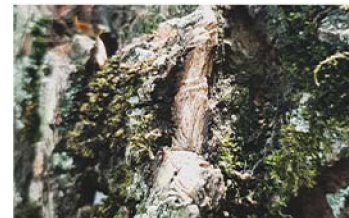
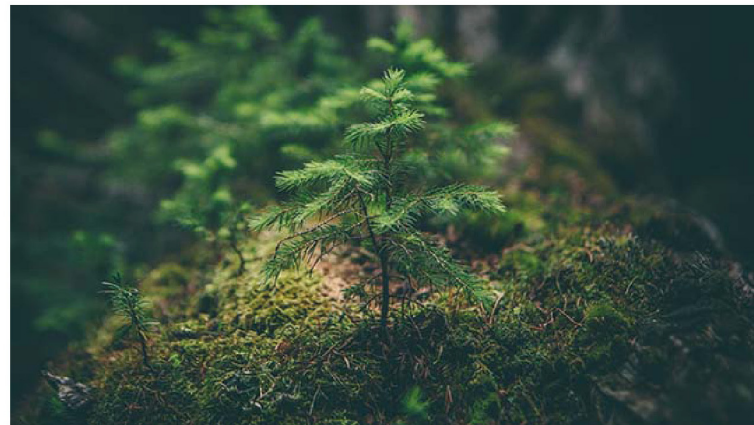
- Stühle und Armlehnstühle
- Hocker und Barhocker
- Tische, Bänke und Wandverkleidungen

Wählen Sie aus über 120 Modellen in 23 verschiedenen Holzvarianten Ihren persönlichen Favoriten aus. Ob gepolstert oder mit einer massiven Sitzfläche, mit oder ohne Armlehnen, wir sind für Ihre Wünsche offen.

Nachhaltige Forstwirtschaft

Dies bedeutet für uns, dass die Wälder, aus denen unser Rohstoff kommt, so bewirtschaftet werden, dass sie Ihre Produktivität und Vitalität erhalten.

Es werden nur so viele Bäume abgeholzt, wie auch im natürlichen Zyklus nachwachsen können oder durch das Pflanzen junger Bäume aufgeforstet werden.



Ansprechpartner



Margit Thoma- Weißbacher
Geschäftsführerin



Thomas Diewald
Betriebsleiter

Richard Weißbacher GmbH Massivholzmanufaktur

Mirskofen
Schloßstraße 23
84051 Essenbach
Deutschland
Tel. +49 8703 93350
Fax +49 8703 933530
info@weissacher.de
www.weissacher.de